

### **Заккрытие в течение 28 дней: в течение полного рабочего дня и на выходных от станции Heath St до станции Prudential**

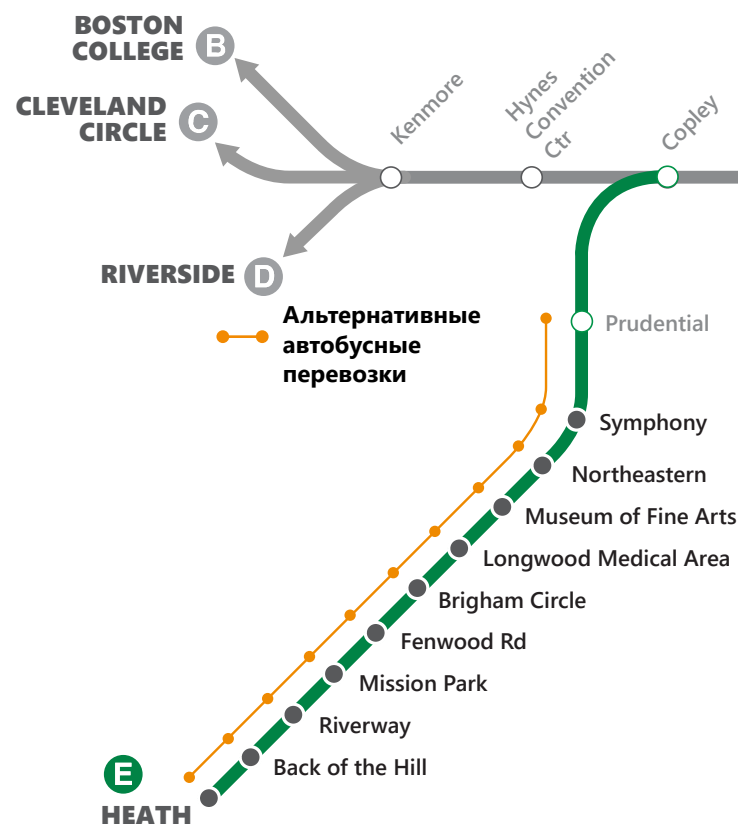
С воскресенья 2 августа по субботу 29 августа 2020 года

В рамках «Построения лучшего Т 2020» команда по преобразованию «Зеленой линии» (GLT) ускоряет работу на путях и модернизацию перекрестков на всей «зеленой линии». Мы заменим 10,8 мили пути (24% от зеленой линии) и модернизируем 14 перекрестков (26% от зеленой линии) в 2020 году.

### **Обзор проекта**

Используя закрытие в течение 28 дней: в течение полного рабочего дня и на выходных, мы выполним работу, эквивалентную 1 полному году работы на выходных и ночью на Ветке Е:

- Заменить пути в районе Northeastern и Heath St, включая балласт, связующие и рельсы
- Построить переходы проезжей части на резиновой панели на всю глубину на следующих участках:
  - Evans Way
  - Переход к зданию пожарной охраны
  - Forsyth Street
  - Longwood Avenue
  - Parker Street
  - Ruggles Street
  - South Huntington Ave
- Дополнительные улучшения включают пешеходные переходы и пешеходные дорожки



### **Преимущества проекта**

- ✓ Снижение риска перебоев в обслуживании путем замены устаревших путей
- ✓ Уменьшение времени перевозок в каждом направлении, устранив приблизительно 3800 футов медленных зон
- ✓ Добавление резиновых панелей на перекрестках для более удобного передвижения пассажиров, велосипедистов и водителей.
- ✓ Улучшение доступа и безопасности пешеходов, а также соблюдения Закона об американцах-инвалидах (ADA) в 5 пешеходных зонах



# АЛЬТЕРНАТИВНЫЕ АВТОБУСНЫЕ ПЕРЕВОЗКИ

Между станциями Heath Street и Prudential

## Автобусные остановки



### Бесплатные автобусные перевозки и маршрут № 39

2 - 29 августа 2020 г.

Свободные, доступные автобусы-шатлы заменят услугу Зеленой Линии E (Green Line E) в это время. Также будет предоставлен бесплатный сервис через MBTA Маршрут # 39.

- Остановки автобусного шаттла будут такими же, как остановки автобуса № 39, хотя во время закрытия в некоторых местах они могут время от времени находиться в разных местах
- Знаки будут направлять пассажиров на новые места
- Дополнительное расписание обслуживания автобусов будет соответствовать или превышать частоту текущего количества поездов на Ветке E

### Сохранение доступа

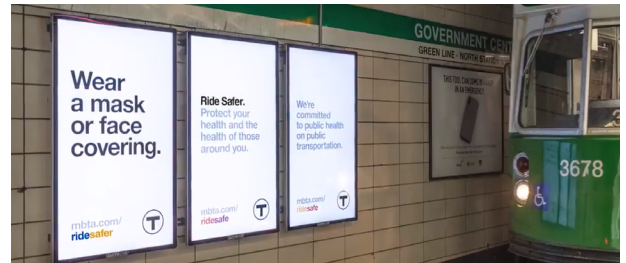
Сохранение доступа к этому важному и активному транспортному коридору имеет решающее значение. Обслуживание в Лонгвудском медицинском и академическом районе также будет доступно через другие существующие автобусные маршруты MBTA, Ветку D и Orange Line.

Режим	Маршрут
Быстрый транзит	<ul style="list-style-type: none"> <li>• D Branch</li> <li>• Orange line</li> </ul>
Автобусные маршруты T *	<ul style="list-style-type: none"> <li>• 8, 39, 47, 60, 65, 66</li> </ul>
* Субботний сервис для большинства маршрутов (по состоянию на 5/5/2020)	

### Изучите другие варианты передвижения

Строительство приносит неудобства, но автобусное обслуживание и доступ для автомобилей, машин скорой помощи, полиции, пожарных, пешеходов и велосипедов будут поддерживаться во время закрытия. MBTA просит вас помочь уменьшить объем трафика, если это возможно:

- Искать альтернативные маршруты
- Изменить график работы / время в пути
- Переключайтесь на альтернативные методы, такие как велосипеды и ходьба
- Работать из дома
- Использовать службу Bluebikes (Синие велосипеды), которые доступны в следующих местах: Brigham Circle, Longwood, и Museum of Fine Arts (Музей изобразительных искусств)



## Оставайтесь на связи

### Посетите веб-сайт

Узнайте о проекте и проверьте сервисные оповещения на своих линиях на [www.mbta.com/GLEwork](http://www.mbta.com/GLEwork)

### Получайте T-оповещения

Расскажите нам о своих регулярных поездках и получайте текстовые или электронные уведомления, которые имеют отношение к вам, когда вы хотите: [alerts.mbta.com](http://alerts.mbta.com)

### Связаться с нами можно по:

[GLT@mbta.com](mailto:GLT@mbta.com)

If information is needed in another language, please contact the MBTA Title VI Specialist by phone at (617) 222-3200

Si necesita esta información en otro idioma, por favor contacte al especialista de MBTA del Título VI al (617) 222-3200

如果需要使用其它语言了解信息, 请联系麻纱湾区交通局, ( MBTA ) 《民权法案》第六章专员, 电话 (617) 222-3200

Если Вам необходима данная информация на любом другом языке, пожалуйста, свяжитесь со специалистом по Титулу VI MBTA по тел: (617) 222-3200