

Redesenho da rede de ônibus (Bus Network Redesign)

Melhor rede de ônibus: novas conexões, mais serviços, com maior frequência

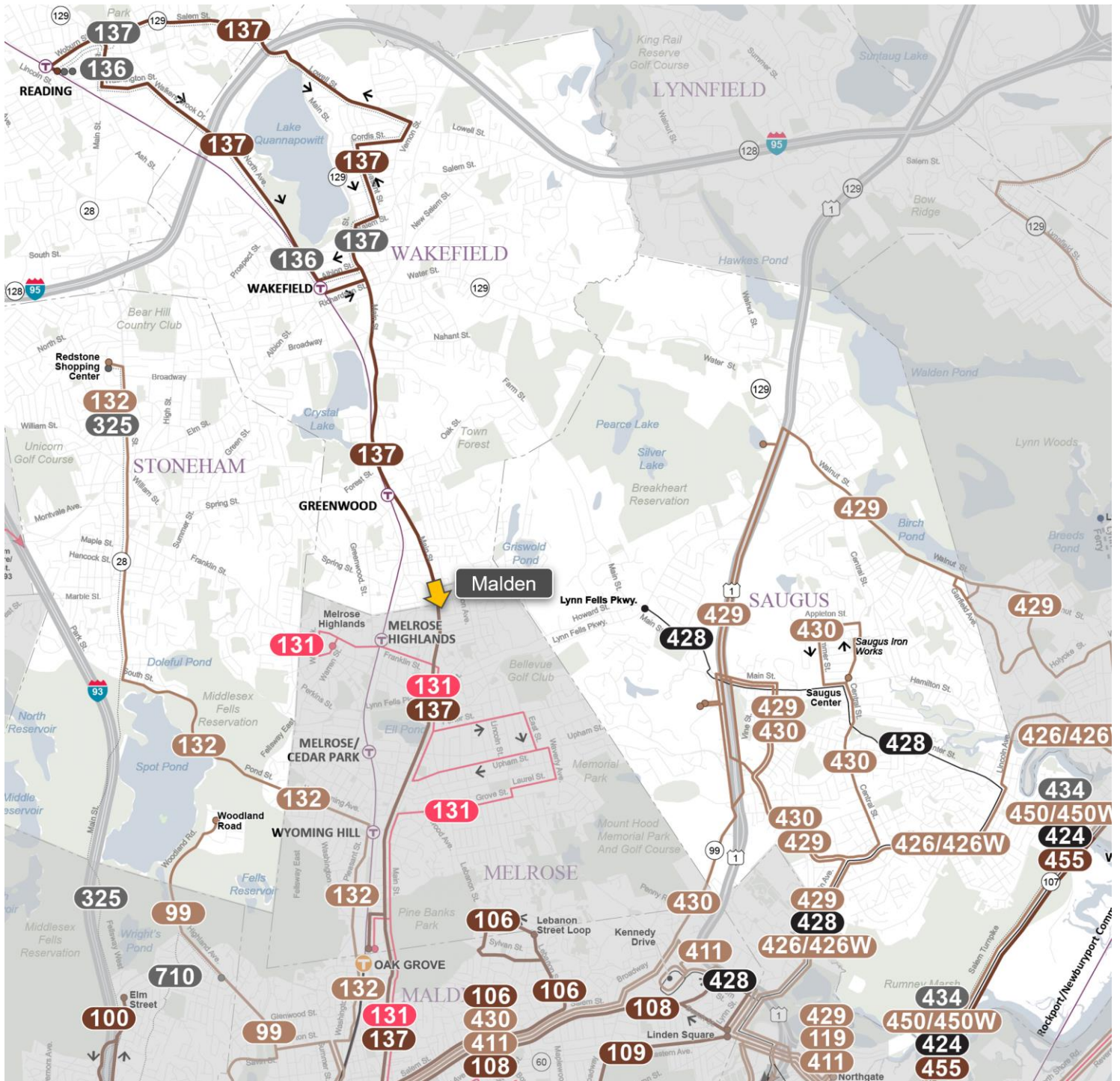
Veja o que isso significa em **Reading**, **Saugus**, **Stoneham** e **Wakefield**.



Massachusetts Bay
Transportation Authority

Better
Bus
Project

A rede hoje



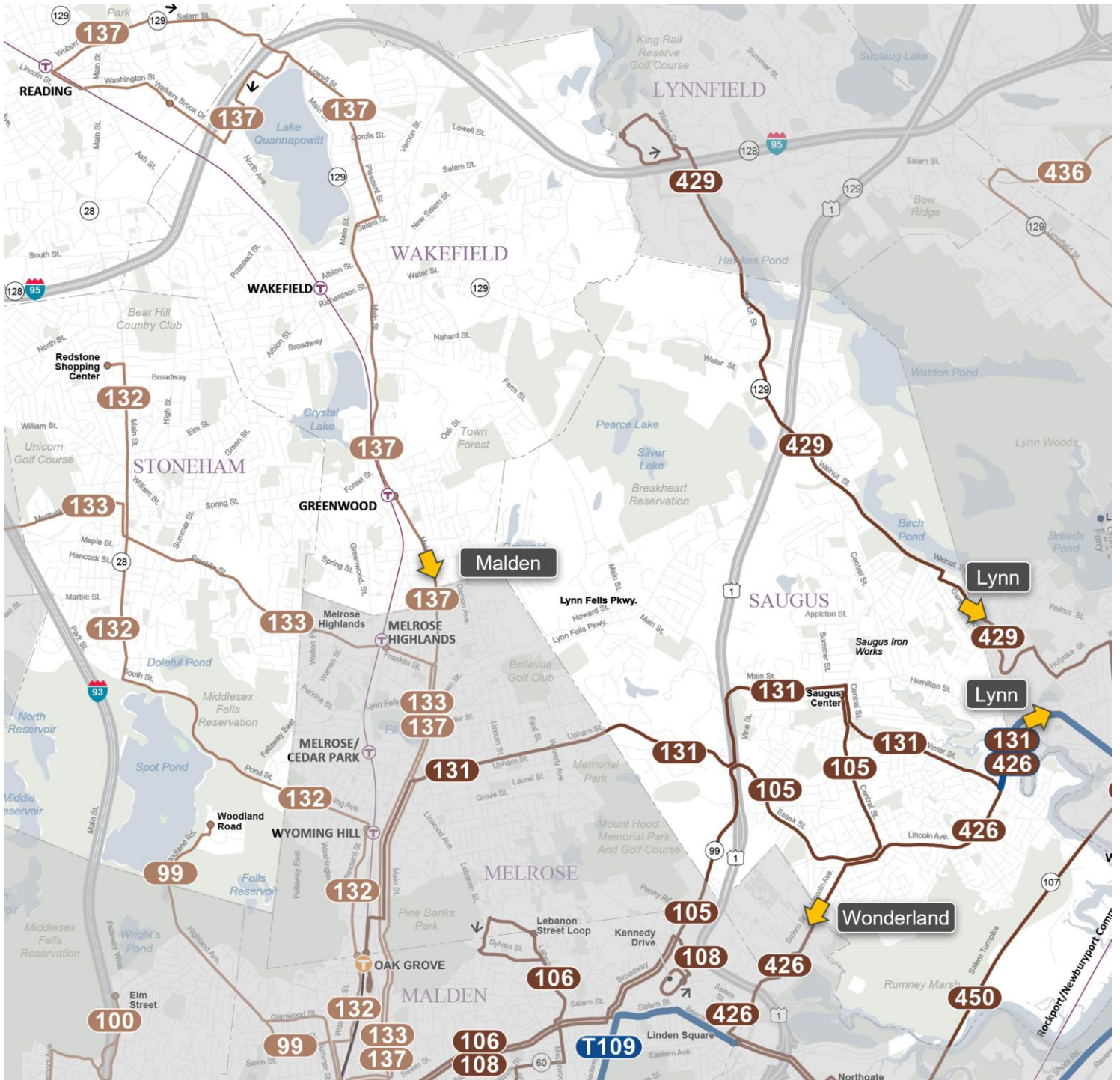
Serviços

- 000 **Linhas de ônibus principais**
A cada 15 min ou menos ao meio dia e dias úteis
- 000 **A cada 30 min ou menos**
Ao meio dia e dias úteis
- 000 **A cada 60 min ou menos**
A cada 60 min ou menos ao meio dia e dias úteis
- 000 **Menos de 1 dentro de 60 minutos**
Menos de um ônibus dentro de 60 min ao meio dia e dias úteis

- 000 **Apenas no horário de rush**
- 000 **Suspensão devido à COVID-19**
- 000 **Linha não pertencente à MBTA**
- 000 **Silver Line**

Nossa proposta

Todos os detalhes e mapas completos disponíveis em: mbta.com/bnrd



Serviços

- A cada 15 min ou menos**
5h00 às 1h00, 7 dias por semana. Em alguns casos, este serviço é fornecido em duas linhas simultâneas.
- A cada 30 min ou melhor**
6h00 às 22:00, 7 dias por semana. Algumas linhas funcionam com mais frequência durante os horários de rush. Algumas linhas fornecem serviços das 5h00 às 1h00.
- A cada 60 min ou menos**
6h00 às 19h00, 7 dias por semana. Algumas linhas funcionam com mais frequência durante os horários de rush. Algumas linhas funcionam até às 22h00.
- Menos de uma vez por hora**
- Somente nos horários de rush**
- Linha não pertencente à MBTA**
- Silver Line**

Better
Bus
Project

Como fica seu percurso em Reading, Saugus, Stoneham e Wakefield

Novas Conexões

Se estiver indo para...	A nova linha é...	Novidades...
Saugus, Square One Mall, Malden	105 Saugus - Malden	Linha 105 com maior frequência de serviços à noite; vai para a Saugus e substitui parte da 428, 429, 430; não passa na parte da Main St e Sullivan
Lynn, Saugus, Square One Mall, Malden	131 Melrose - Saugus - Lynn	Linha 131 com frequência média de serviços passa para maior frequência de serviços ao meio-dia, à noite e fins de semanas; vai para a Saugus e Lynn e substitui parte da 428, 429
Anderson/Woburn, Woburn, Stoneham, Melrose, Malden	133 Anderson - Woburn - Stoneham - Melrose - Malden	A nova Linha 133 passa pela Anderson/Woburn, Montvale Ave, pela nova conexão leste-oeste na Stoneham e Melrose, e substitui partes da 131, 134, 354

Detalhes disponíveis em: mbta.com/bnrd



Como fica seu percurso em Reading, Saugus, Stoneham e Wakefield

Linhas atuais

Se estava tomando a linha...	A nova linha é...	Novidades...
99 (Woodland Rd - Malden)	99 Stoneham - Malden - Wellington	A Linha 99 vai para Wellington via Highland Ave, Middlesex Ave para substituir parte da 108
99 (Malden - Wellington)	106 Lebanon Loop - Wellington	A Linha 106 vai para o Gateway Center e substitui parte da 99
99 (Savin St, Malden Family Health)	99 Melrose - Malden - Wellington ou T101 - Medford - Sullivan - Kendall	Ande 1/3 de milha até a Linha 99 ou a nova T101 com maior frequência de serviços
132	132 Stoneham - Malden	A Linha 132 continua a mesma com novos serviços aos domingos
136	137 Reading - Wakefield - Malden	A combinação da Linha 136 com a 137 (atualmente em vigor) continua; consulte a Linha 137 para outras alterações
137 (Reading - Walkers Brook Dr & south of Wakefield Sq)	137 Reading - Wakefield - Malden	A Linha 137 vai para a Quannapowitt Dr; fornece serviço de ida e volta na Pleasant St e Lowell St em Wakefield e não passa na Cordis St/Vernon St; mantém o loop com a antiga Linha 136
137 (North Ave - Wakefield Sq)	137 Reading - Wakefield - Malden	Ande até a Linha 137; algumas paradas estão a mais de 1/2 milha dos serviços de trânsito
424 (Western Ave - Wonderland)	450 Salem - Lynn - Wonderland	A Linha 450 opera todos os serviços para a Wonderland com maior frequência de serviços todos os dias
424 (Eastern Ave)	450 Salem - Lynn - Wonderland ou 455 Salem - Swampscott - Wonderland	Ande 1/2 milha até a Western Ave ou a Essex St.
426 (Lynn - Wonderland)	426 Lynn - Saugus - Wonderland	Todos os serviços vão para Wonderland e não vão para Boston; vão para o Northgate Shopping Center para substituir a Linha 411; a linha mais direta via Revere St perto do Wonderland
426 (American Legion Hwy, VFW Pkwy)	T110, T116, Blue Line	Ande 1/4 de milha para obter maior frequência de serviços o dia todo na T110, T116, Blue Line
426 (Revere - Boston)	Conexão para Blue Line, Trem urbano	Use a Blue Line para a 426, ou o Trem urbano
428 (Route 1 - Saugus Center - Lincoln Ave @ Winter St)	131 Melrose - Saugus - Lynn	Linha 131 com frequência média de serviços passa para maior frequência de serviços ao meio-dia, à noite e fins de semanas; vai para a Saugus e Lynn e substitui parte da 428, 429
428 (Saugus Center, Clifftondale Sq)	105 Saugus - Malden	Linha 105 com maior frequência de serviços à noite; vai para a Saugus e substitui parte da 428, 429, 430; não passa na parte da Main St e Sullivan
428 (Clifftondale Sq - Linden Sq)	426 Lynn - Saugus - Wonderland	A Linha 426 opera de forma consistente para Wonderland e não passa no Boston Express; substitui parte da 411, 428, 429; com maior frequência de serviços todos os dias

Linhas designadas como "T" na frente do número oferecem serviços a cada 15 minutos ou menos, 7 dias por semana, das 05h00 às 01h00

Detalhes disponíveis em: mbta.com/bnrd

Como fica seu percurso em Reading, Saugus, Stoneham e Wakefield

Linhas atuais

Se estava tomando a linha...	A nova linha é...	Novidades...
428 (Oaklandvale - Route 1)	Não há serviço em 1/2 milha	As Linhas 105 e 131 oferecem serviços 7 dias por semana o dia todo saindo do Square One Mall
429 (North Saugus - Lynn)	429 Lynnfield - Lynn	A Linha 429 vai para a Market Street Lynnfield da North Saugus; diminui e não passa na Saugus Plaza - Northgate; serviços matinais e de madrugada aos domingos
429 (Saugus Plaza)	105, 131, ou 429	Ande 1/3 de milha até a Linha 105, 131 ou 429
429 (Square One Mall)	105 Saugus - Malden ou 131 - Melrose - Saugus - Lynn	As Linhas 105 e 131 conectam o Square One Mall à Orange Line e/ou Central Sq Lynn e substituem a 429
429 (Essex St)	105 Saugus - Malden	Linha 105 com maior frequência de serviços à noite; vai para a Saugus e substitui parte da 428, 429, 430; não passa na parte da Main St e Sullivan
429 (Clifftondale Sq - Linden Sq)	426 Lynn - Saugus - Wonderland	A Linha 426 opera de forma consistente para Wonderland e não passa no Boston Express; substitui parte da 411, 428, 429; com maior frequência de serviços todos os dias
430 (Saugus Center - Salem & Lebanon St, Malden Station)	105 Saugus - Malden	A Linha 105 vai para Saugus e substitui parte da 430; novos serviços aos domingos para o Saugus Center e serviços matinais e de madrugada aos sábados
430 (Saugus Iron Works loop, Vine St)	105 Saugus - Malden ou 131 - Melrose - Saugus - Lynn	Ande até a Linha 105; a maioria das paradas fica a até 1/2 milha dos serviços de trânsito, exceto para as paradas da Appleton St
430 (Salem & Lebanon St - Malden)	106 Lebanon Loop - Wellington	A Linha 106 vai para o Gateway Center e substitui a 97 e partes da 105, 430. Maior frequência de serviços aos domingos
434 (Peabody Sq - Washington St)	435 Salem Depot - Peabody - Lynn	Em operação; algumas paradas estão a mais de 1/2 milha de distância na Lynnfield St na South Peabody
434 (South Peabody - Lynn)	436 Liberty Tree Mall - Lynnfield - Lynn	Em operação; algumas paradas estão a mais de 1/2 milha de distância na Lynnfield St na South Peabody
450 (Salem - Wonderland)	450 Salem - Lynn - Wonderland	Todos os serviços para Wonderland; maior frequência de serviços todos os dias e substitui parte da 455; diminui e não passa no segmento Revere-Haymarket
450 (McClellan Highway)	T104, 119 ou 120	Ande 1/2 milha até a Linha T104, 119 ou 120
450 (Boston)	Conexão para Blue Line, Trem urbano	Use a Blue Line para a 450, ou o Trem urbano
455 (Salem - Lynn, Wonderland)	455 Salem - Swampscott - Wonderland	A Linha 455 diminui e não passa em Shetland Park, vai pela Lynnway para Wonderland em vez de pela Salem Turnpike; maior frequência de serviços aos domingos

Linhas designadas como "T" na frente do número oferecem serviços a cada 15 minutos ou menos, 7 dias por semana, das 05h00 às 01h00

Detalhes disponíveis em: mbta.com/bnrd

Como fica seu percurso em Reading, Saugus, Stoneham e Wakefield

Linhas atuais

Se estava tomando a linha...	A nova linha é...	Novidades...
455 (Lynn - Wonderland via Western Ave)	450 Salem - Lynn - Wonderland	Maior frequência de serviços todos os dias da Linha 450 e substitui parte da 455, 456

Linhas designadas como "T" na frente do número oferecem serviços a cada 15 minutos ou menos, 7 dias por semana, das 05h00 às 01h00

Detalhes disponíveis em: mbta.com/bnrd

O que significa para você

Mais serviços aos fins de semana.

Proposto

160%

% de aumento nos serviços aos domingos (receita por milhas/veículos)

Novo **serviço aos domingos** na **Route 132**.

Novo serviço aos domingos para **Saugus Center, Central Street, Essex Street, Winter Street e Walnut Street** em **Saugus**.

Melhor acesso aos principais destinos.

Proposto

6K

Mais residentes com **serviço mais rápido e com maior frequência ao Malden Center**

Novo serviço Leste-Oeste em **Stoneham** conectando a **Malden, Orange Line, Woburn e Anderson/Woburn Station**.

Novo serviço para **Market Street** em **Lynnfield**.

Melhor serviço Leste-Oeste entre **Lynn, Saugus, Melrose e Malden**.

Serviço simplificado.

Hoje

0

Número de linhas com **serviço consistente 7 dias por semana**

Proposto

5

Mais linhas com o mesmo serviço o dia todo, todos os dias. Menos exceções, variações e complicações.

● Mas não podemos fazer sem sua ajuda.



✓ Deixe sua opinião em: mbta.com/bnrd